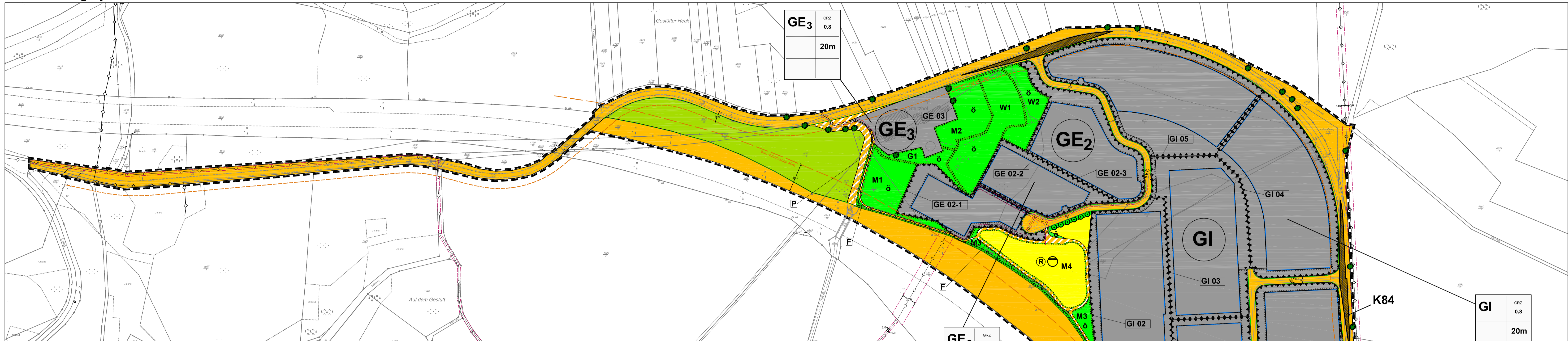


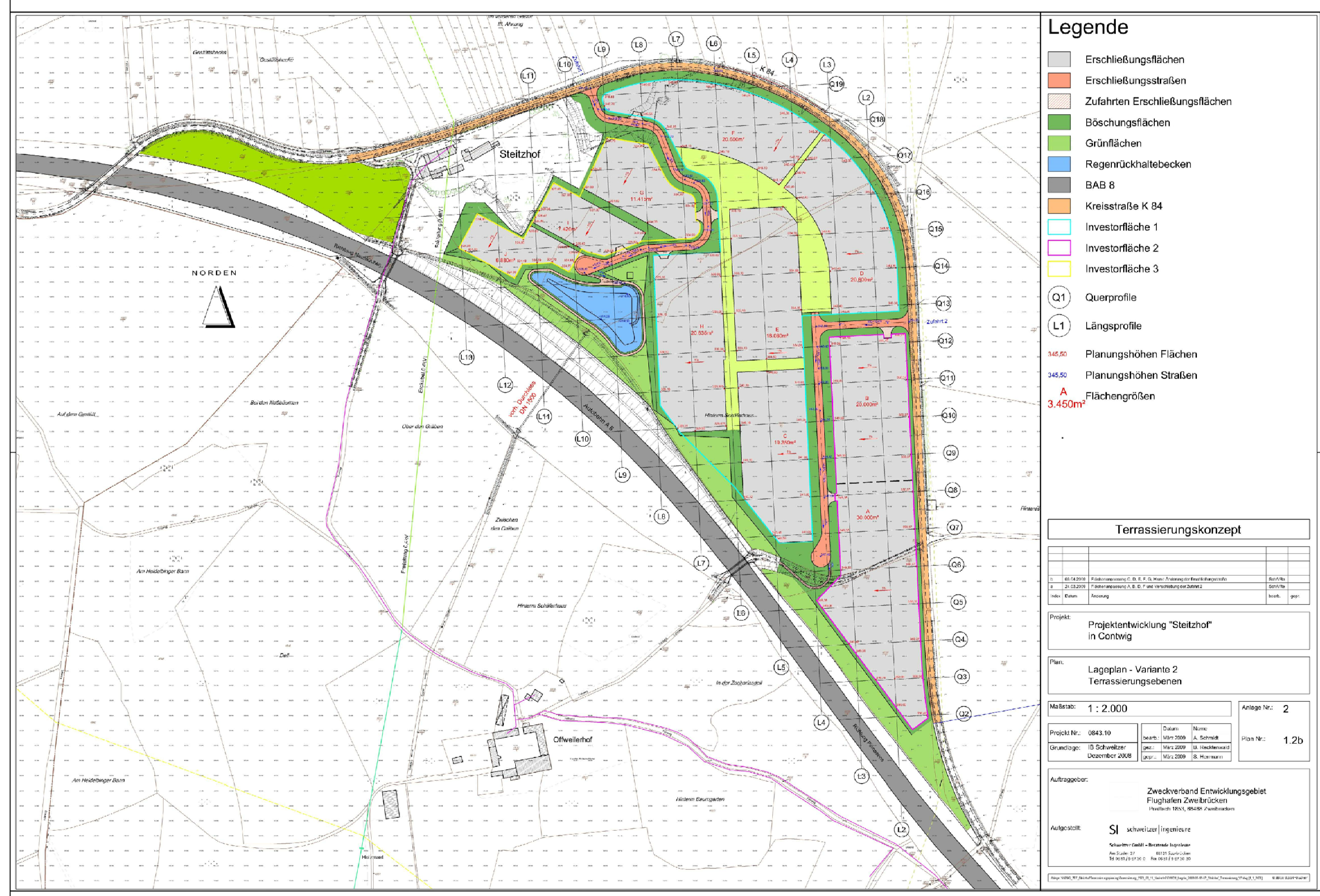
Zweckverband Entwicklungsgebiet Flugplatz Zweibrücken

Bebauungsplan "Areal Steitzhof und Umfeld"



Plan Terrassierungskonzept (ohne Festsetzungscharakter)

unmaßstäbliche Darstellung



ZEICHNERISCHE FESTSETZUNGEN

Art der baulichen Nutzung
(§ 9 Abs. 1 Nr. 1 BauGB)

- GE** Gewerbegebiet
- GI** Industriegebiet

Bauweise, Baulinien, Baugrenzen
(§ 9 Abs. 1 Nr. 2 BauGB)

- Baugrenze

Verkehrsflächen
(§ 9 Abs. 1 Nr. 11 BauGB)

- öffentliche Straßenverkehrsflächen
- Straßenbegrenzungslinie
- Verkehrsflächen bes. Zweckbestimmung
- Private Verkehrsfläche
- Fußweg

Flächen für Versorgungsanlagen und Abwasserbeseitigung
(§ 9 Abs. 1 Nr. 12, Nr. 14 BauGB)

- Versorgungsanlage
- Regenrückhaltebecken

Hauptversorgungs- und Abwasserleitungen
(§ 9 Abs. 1 Nr. 13 BauGB)

- Pipeline / Leitung unterirdisch mit Schutzstreifen gem. Planeintrag

Grünflächen
(§ 9 Abs. 1 Nr. 15 BauGB)

- Grünflächen (öffentlich)

Flächen für Landwirtschaft
(§ 9 Abs. 1 Nr. 18 BauGB)

- Flächen für die Landwirtschaft

Planungen, Nutzungsregelungen, Maßnahmen und Flächen für Maßnahmen zum Schutz, zur Pflege und zur Entwicklung von Natur und Landschaft
(§ 9 Abs. 1, Nr. 20, Nr. 25 BauGB a, b)

- Umgrenzung von Flächen für Maßnahmen zum Schutz, zur Pflege und zur Entwicklung von Natur und Landschaft (M, G, W)
- Anpflanzen von Bäumen
- Erhaltung von Bäumen
- Umgrenzung von Flächen zum Anpflanzen von Bäumen, Sträuchern und sonstigen Bepflanzungen

Sonstige Planzeichen

- Abgrenzung des räumlichen Geltungsbereiches des Bebauungsplans

Füllschema der Nutzungsschablone

GE	GRZ	0,8	Gebietsart	Grundflächenzahl
				Höhe baulicher Anlagen
		20m		

- GE 01** Umgrenzung der Flächen für besondere Anlagen und Vorkehrungen zum Schutz vor schädlichen Umwelteinwirkungen im Sinne des Bundesimmissionsschutzgesetzes (§ 9 Abs. 1 Nr. 24 BauGB)

- Bauverbotszone (40m) BAB8 (§ 9 Abs. 1 FStRG)
- Bauverbotszone (15m) K84 (§ 22 Abs. 1 LStRG)

- Sichtfeld (Anfahrtsicht)

- Mit Geh-, Fahr- und Leitungsrechten zu belastende Flächen

Auftraggeber: Zweckverband Entwicklungsgebiet
Flugplatz Zweibrücken
Postfach 1853
66468 Zweibrücken

Projekt: **Bebauungsplan**
"Areal Steitzhof und Umfeld"

Plan: **Satzungsfassung**

Name	Datum	Maßstab	1:2.500	Plan-Nr.:
Bearbeitet	SchaBr	08.09.09		S
Gezeichnet	dreist	08.09.09		
Geprüft			Projekt-Nr. PK08-063	Rev.: E

FIRU Forschungs- und Informations-Gesellschaft für Fach- und Rechtsfragen der Raum- und Umwelplanung mbH

Bahnhofstraße 22 | 67555 Kaiserslautern
Schloßstraße 25 | 56068 Koblenz
Reinhardtstraße 27C | 10117 Berlin
Am Staden 27 | 66121 Saarbrücken

Tel: 0631 / 36 24 59 | Fax: 0631 / 36 24 5 99
Tel: 0261 / 91 47 98 0 | Fax: 0261 / 91 47 98 19
Tel: 030 / 288 775 0 | Fax: 030 / 288 775 29
Tel: 0681 / 630 8670 | Fax: 0681 / 630 8670

Internet: www.firu-mbh.de

Ablage: C:\Dateien\PK08-063_ZW-BPL-Steitzhof-090904-S-RevE.DWG