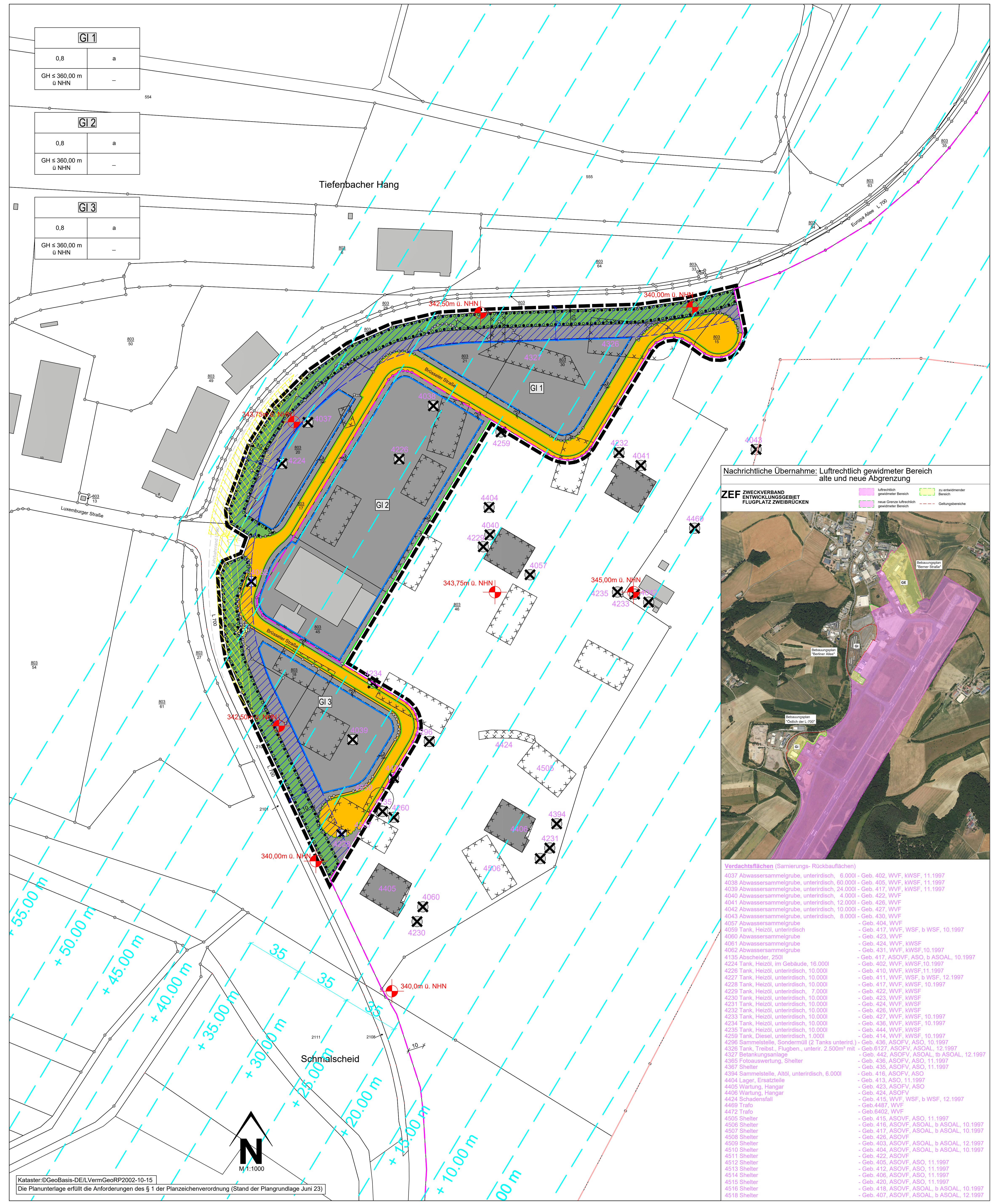


# BEBAUUNGSPLAN Flugplatz Südwest - Östlich der L-700



## ZEICHENERKLÄRUNG

### LEGENDE

- 1.1. Art der baulichen Nutzung (§ 9 Abs. 1 Nr. 1 des Baugesetzbuches - BauGB, §§ 1 bis 11 der BauNutzungsverordnung - BauNVO)
  - GI Industriegebiete (§ 9 BauNVO)
- 1.4. Bauweise, Baulinien, Baugrenzen (§ 9 Abs. 1 Nr. 2 BauGB, § 22 und 23 BauNVO)
  - Baugrenze
- 1.7. Verkehrsflächen (§ 9 Abs. 1 Nr. 11 BauGB)
  - Öffentliche Straßenverkehrsflächen
  - Straßenbegrenzungslinie
- 1.8. Grünflächen (§ 9 Abs. 1 Nr. 15 BauGB)
  - Private Grünflächen
- 1.9. Planungen, Nutzungsregelungen, Maßnahmen und Flächen für Maßnahmen zum Schutz, zur Pflege und zur Entwicklung von Natur und Landschaft (§ 9 Abs. 1 Nr. 25 BauGB)
  - 1.10. Umgrenzung von Flächen für die Erhaltung und das Anpflanzen von Bäumen und Sträuchern (§ 9 Abs. 1 Nr. 25a, Nr. 25b BauGB)
- Sonstige Planzeichen
  - 2.1. Grenze des räumlichen Geltungsbereichs (§ 9 Abs. 7 BauGB)
  - Flurstücksgrenze laut Kataster
  - Flurstücksummer laut Kataster
  - Höhenkote über NHN (Höhenlinien aus OpenData, Stand: 07.09.2020)
  - 22,0 m Bemaßung
  - Gebäude Sonstige
  - Gebäude für Wirtschaft und Gewerbe
  - Gemarkungs- Gemeindegrenze
  - Sichtdreieck nach RAS-K (Schenkellänge 110 m bei 70 km/h)
- 3 Nachrichtliche Übernahme
  - 3.1. Umgrenzung der für baulichen Nutzungen vorgesehenen Flächen, deren Böden erheblich mit umweltgefährdenden Stoffen belastet sind
  - 3.1. Kennzeichnung der Lage ohne Flächenanstellung
  - 3.2. Anbauverbotszone gem. § 22 Abs. 1 LStVG
  - 3.3. Luftrechtlich gewidmerte Bereich gemäß alter Abgrenzung von Trivo
  - 3.3. Luftrechtlich gewidmerte Bereich gemäß neuer Abgrenzung von Trivo
  - Hindernisfreie LBM (Stand: 14.07.2016)
  - Steigungsverhältnis 1 : 7

## RECHTSGRUNDLAGEN

**Bund (in der Zeit gültigen Fassung)**

Raumordnungsgesetz (ROG) vom 22. Dezember 2008 (BGBl. I S. 2986), zuletzt geändert durch Artikel 1 des Gesetzes vom 22. März 2023 (BGBl. 2023 I Nr. 88)

Baugesetzbuch (BauGB) in der Fassung der Bekanntmachung vom 03. November 2017 (BGBl. I S. 3634), zuletzt geändert Artikel 3 des Gesetzes vom 20. Dezember 2023 (BGBl. 2023 I Nr. 394)

Baunutzungsverordnung (BauNVO) in der Fassung der Bekanntmachung vom 21. November 2017 (BGBl. I S. 3786), zuletzt geändert durch Artikel 2 des Gesetzes vom 03. Juli 2023 (BGBl. 2023 I Nr. 176)

Planzeichenverordnung (PlanZV) vom 18. Dezember 1990 (BGBl. I S. 58), zuletzt geändert durch Artikel 3 des Gesetzes vom 14. Juni 2021 (BGBl. I S. 1802)

Bundesnaturschutzgesetz (BNatSchG) vom 29. Juli 2009 (BGBl. I S. 2542), zuletzt geändert durch Artikel 5 des Gesetzes vom 08. Mai 2024 (BGBl. I S. 2024 I Nr. 153)

Bundes-Immissionsschutzgesetz (BImSchG) in der Fassung der Bekanntmachung vom 17. Mai 2013 (BGBl. I S. 1274, 2021 I S. 123), zuletzt geändert durch 11 Absatz 3 des Gesetzes vom 26. Juli 2023 (BGBl. 2023 I Nr. 202)

Bundes-Bodenschutzgesetz (BBodSchG) vom 17. März 1998 (BGBl. I S. 502), zuletzt geändert durch Artikel 7 des Gesetzes vom 25. Februar 2021 (BGBl. I S. 306)

Wasserhaushaltsgesetz (WHG) vom 31. Juli 2009 (BGBl. I S. 2585), zuletzt geändert durch Artikel 1 des Gesetzes vom 04. Januar 2023 (BGBl. 2023 I Nr. 5)

Planungssicherstellungsgesetz (PlanStG) vom 20. Mai 2020 (BGBl. I S. 1041), zuletzt geändert durch Artikel 3 des Gesetzes vom 4. Dezember 2023 (BGBl. I Nr. 344)

**Land (in der Zeit gültigen Fassung)**

Landesplanungsgesetz (LPlG) vom 10. April 2003 (GVBl. 2003, 41), zuletzt geändert durch § 54 des Gesetzes vom 06. Oktober 2015 (GVBl. S. 263, 295)

Landesbauordnung Rheinland-Pfalz (LBO) vom 24. November 1998 (GVBl. 1998, 365), zuletzt geändert durch Gesetz vom 07. Dezember 2022 (GVBl. S. 403)

Gemeindeordnung (GemO) in der Fassung vom 31. Januar 1994 (GVBl. 1994, 153), zuletzt geändert durch Artikel 2 des Gesetzes vom 24. Mai 2023 (GVBl. S. 133)

Landesnaturschutzgesetz (LNatSchG) vom 06. Oktober 2015 (GVBl. 2000, 578), zuletzt geändert durch Artikel 1 des Gesetzes vom 26. Juni 2020 (GVBl. S. 287)

Landes-Immissionsschutzgesetz (LImSchG) vom 20. Dezember 2000 (GVBl. 2000, 578), § 2 geändert, § 11 neu gefasst durch Gesetz vom 03. September 2016 (GVBl. S. 272)

Landeswassergesetz (LWG) vom 14. Juli 2015 (GVBl. 2015, 127), § 42 geändert durch Artikel 2 des Gesetzes vom 08. April 2022 (GVBl. S. 116)

Landesgesetz über die Umweltverträglichkeitsprüfung (LUVPG) vom 22. Dezember 2015 (GVBl. 2015, 516), mehrfach geändert durch Artikel 1 des Gesetzes vom 27. März 2018 (GVBl. S. 55)

Denkmalschutzgesetz Rheinland-Pfalz (DSchG) vom 23. März 1978 (GVBl. 1978, 159), zuletzt geändert durch Artikel 4 des Gesetzes vom 28. September 2021 (GVBl. S. 543)

## NUTZUNGSSCHABLONE

Art der baulichen Nutzung

Grundflächenzahl	abweichende Bauweise	siehe auch textliche Festsetzungen 1.3.
Gebäudehöhe als Höchstmaß		

Mafstab 1 : 5000  
Datum: 14.07.2016

Notizen:  
Hindernisfreie Fläche  
VFH Zweibrücken

Diese Kopie wurde automatisch erstellt und ist ohne Signature nicht gültig.  
Datenquellen: Fachdaten des Landesbetriebes Mobilität Rheinland-Pfalz  
Geobasisinformationen der Vermessungs- und Katasterverwaltung RP - © 04/2007

## VERFAHREN

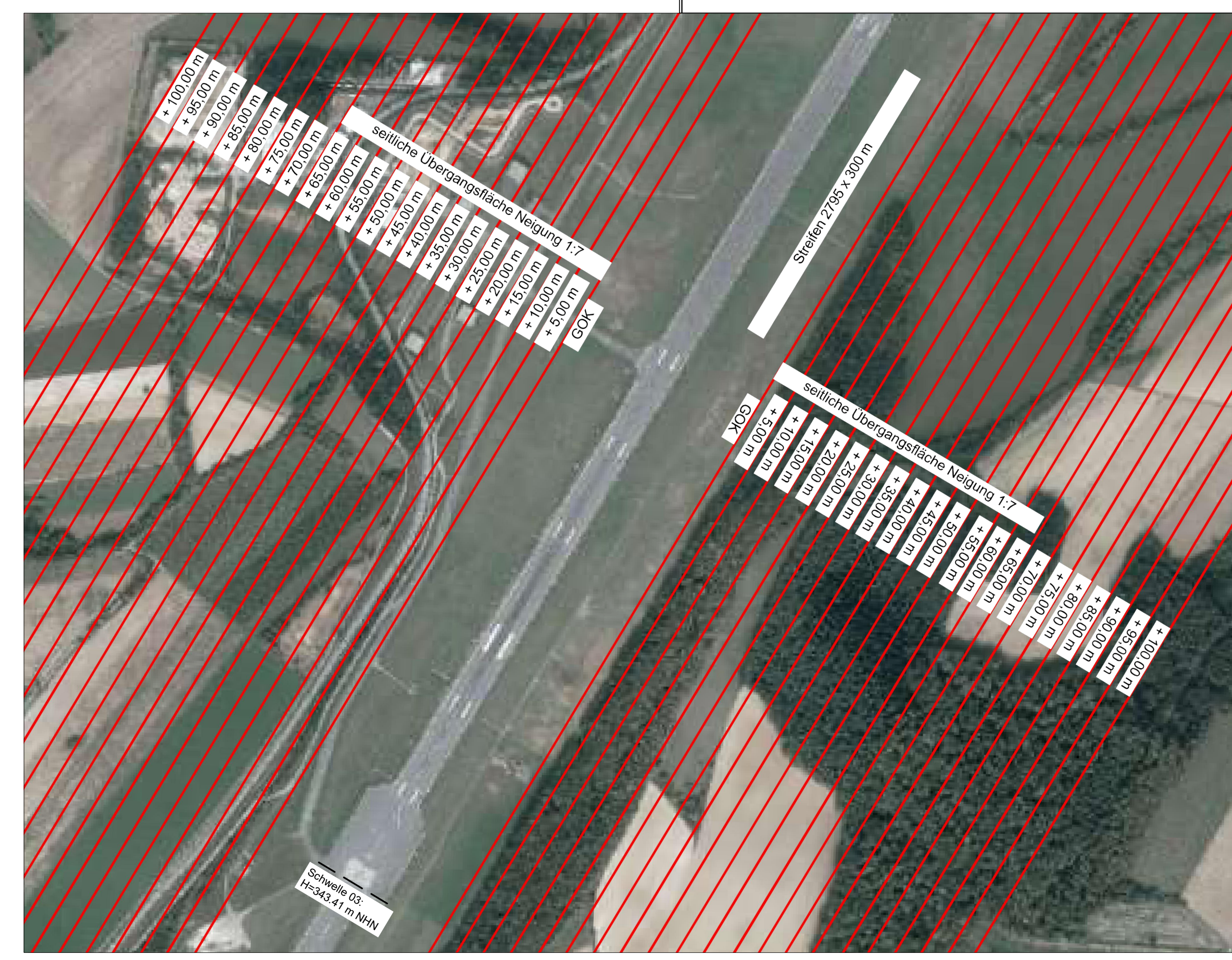
- Aufstellungsbeschluss (§ 2 Abs. 1 BauGB)**  
Die Verbandsversammlung des Zweckverband Entwicklungsgebiet Flugplatz Zweibrücken hat in der ... Sitzung am ... den Aufstellungsbeschluss nach § 2 Abs. 1 BauGB des Bebauungsplans „Östlich der L-700“ gefasst. Der Beschluss wurde am ... ortsüblich bekannt gemacht.
- Frühzeitige Beteiligung der Öffentlichkeit (§ 3 Abs. 1 BauGB) und der Behörden und sonstigen Träger öffentlicher Belange (§ 4 Abs. 1 BauGB) sowie der Nachbargemeinden (§ 2 Abs. 1 BauGB)**  
Die Verbandsversammlung des Zweckverband Entwicklungsgebiet Flugplatz Zweibrücken hat in der ... Sitzung am ... den Vorentwurf des Bebauungsplans „Östlich der L-700“ beschlossen und die Begründung gebilligt.  
Ort und Dauer der frühzeitigen Öffentlichkeitsbeteiligung nach § 3 Abs. 1 BauGB wurden am ... ortsüblich bekannt gemacht.  
Die frühzeitige Beteiligung der Öffentlichkeit fand in der Zeit vom ... bis ... statt.  
Die Behörden und sonstigen Träger öffentlicher Belange sowie die Nachbargemeinden wurden mit Schreiben vom ... über die frühzeitige Beteiligung gemäß § 4 Abs. 1 BauGB bzw. § 2 Abs. 1 BauGB informiert und um Stellungnahme bis zum ... gebeten.
- Öffentliche Auslegung des Entwurfs des Bebauungsplans (§ 3 Abs. 2 BauGB) und Beteiligung der Behörden (§ 4 Abs. 2 BauGB) sowie der Nachbargemeinden (§ 2 Abs. 2 BauGB)**  
Die Verbandsversammlung des Zweckverband Entwicklungsgebiet Flugplatz Zweibrücken hat in der ... Sitzung am ... den Entwurf des Bebauungsplans mit Begründung und Umweltbericht beschlossen und zur Auslegung bestimmt.  
Der Beschluss über die öffentliche Auslegung nach § 3 Abs. 2 BauGB wurde am ... unter Angabe, welche Arten umweltbezogener Informationen vorhanden sind, ortsüblich bekannt gemacht.  
Die öffentliche Auslegung fand in der Zeit vom ... bis ... statt.  
Die Behörden und sonstigen Träger öffentlicher Belange (gemäß § 4 Abs. 2 BauGB) sowie die Nachbargemeinden (gemäß § 2 Abs. 2 BauGB) wurden mit Schreiben vom ... um Stellungnahme bis zum ... gebeten.
- Prüfung der vorgebrachten Anregungen der Öffentlichkeit sowie der Behörden und sonstigen Träger öffentlicher Belange und der Nachbargemeinden**  
Die Verbandsversammlung des Zweckverband Entwicklungsgebiet Flugplatz Zweibrücken hat die vorgebrachten Anregungen der Öffentlichkeit sowie der Behörden und sonstigen Träger öffentlicher Belange und der Nachbargemeinden in der ... Sitzung am ... geprüft und in die Abwägung eingestellt.
- Satzungsbeschluss über den Bebauungsplan (§ 10 Abs. 1 BauGB)**  
Die Verbandsversammlung des Zweckverband Entwicklungsgebiet Flugplatz Zweibrücken hat in der ... Sitzung am ... den Bebauungsplan einschließlich der Textlichen Festsetzungen gemäß § 10 Abs. 1 BauGB als Satzung beschlossen. Die Begründung inklusive Umweltbericht zum Bebauungsplan wurde gebilligt. Dem Bebauungsplan wurde eine zusammenfassende Erklärung gemäß § 10 Abs. 4 BauGB beigelegt.
- Ausfertigung**  
Der Bebauungsplan wird hiermit als Satzung ausgefertigt. Es wird bestätigt, dass der Inhalt dieses Bebauungsplans mit seinen Festsetzungen durch Zeichnung, Farbe, Schrift und Text mit den hierzu ergangenen Beschlüssen der Verbandsversammlung des Zweckverband Entwicklungsgebiet Flugplatz Zweibrücken übereinstimmt und das für die Rechtswirksamkeit maßgebenden Verbandsvorschriften beachtet wurden.  
Zweibrücken, den ...  
Dr. Susanne Ganster, Verbandsvorsleiterin
- Übereinstimmung mit dem Liegenschaftskataster**  
Seitens des Vermessungs- und Katasteramtes Westpfalz, Dienstadt Kusel, wurde mit Datum vom ... bescheinigt, dass die im Bebauungsplan dargestellten Grenzen und Bezeichnungen der Flurstücke sowie der Gebäudebestand mit dem aktuellen Nachweis der Geobasisinformationen - Liegenschaftskarte - Stand ... übereinstimmen.  
Zweibrücken, den ...  
Dr. Susanne Ganster, Verbandsvorsleiterin
- Inkrafttreten des Bebauungsplans**  
Der Satzungsbeschluss der Verbandsversammlung des Zweckverband Entwicklungsgebiet Flugplatz Zweibrücken über den Bebauungsplan, bestehend aus zeichnerischen und textlichen Festsetzungen und beigefügter Begründung, wurden ortsüblich am ... veröffentlicht.  
Mit dieser Bekanntmachung ist dieser Bebauungsplan in Kraft getreten.  
Zweibrücken, den ...  
Dr. Susanne Ganster, Verbandsvorsleiterin

Nachrichtliche Übernahme: Luftrechtlich gewidmerte Bereich alte und neue Abgrenzung

ZEF ZWECKVERBAND ENTWICKLUNGSGEbiet FLUGPLATZ ZWEIBRÜCKEN

**Verdachtsflächen (Sanierungs- Rückbauflächen)**

4037 Abwasserammelgrube, unterirdisch, 6.000 - Geb. 402, WVF, KWVF, 11.1997	- Geb. 423, WVF, KWVF, 10.1997
4038 Abwasserammelgrube, unterirdisch, 80.000 - Geb. 405, WVF, KWVF, 11.1997	- Geb. 424, WVF, KWVF, 10.1997
4039 Abwasserammelgrube, unterirdisch, 24.000 - Geb. 417, WVF, KWVF, 11.1997	- Geb. 410, WVF, KWVF, 11.1997
4040 Abwasserammelgrube, unterirdisch, 4.000 - Geb. 422, WVF, KWVF, 11.1997	- Geb. 411, WVF, WVF, b WVF, 12.1997
4041 Abwasserammelgrube, unterirdisch, 12.000 - Geb. 426, WVF, KWVF, 11.1997	- Geb. 417, WVF, KWVF, 10.1997
4042 Abwasserammelgrube, unterirdisch, 10.000 - Geb. 427, WVF, KWVF, 11.1997	- Geb. 422, WVF, KWVF, 10.1997
4043 Abwasserammelgrube, unterirdisch, 8.000 - Geb. 430, WVF, KWVF, 11.1997	- Geb. 423, WVF, KWVF, 10.1997
4057 Abwasserammelgrube, unterirdisch, 8.000 - Geb. 404, WVF, KWVF, 11.1997	- Geb. 424, WVF, KWVF, 10.1997
4059 Tank, Heizoil, unterirdisch, 10.000 - Geb. 417, WVF, WVF, b WVF, 10.1997	- Geb. 417, ASOVF, ASOAL, b ASOAL, 10.1997
4060 Abwasserammelgrube, unterirdisch, 10.000 - Geb. 423, WVF, KWVF, 10.1997	- Geb. 402, WVF, KWVF, 10.1997
4061 Abwasserammelgrube, unterirdisch, 10.000 - Geb. 431, WVF, KWVF, 10.1997	- Geb. 410, WVF, KWVF, 11.1997
4062 Abwasserammelgrube, unterirdisch, 10.000 - Geb. 427, WVF, KWVF, 10.1997	- Geb. 411, WVF, WVF, b WVF, 12.1997
4135 Abwasser, 2500 - Geb. 417, WVF, KWVF, 10.1997	- Geb. 417, WVF, KWVF, 10.1997
4224 Tank, Heizoil, im Gebäude, 10.000 - Geb. 410, WVF, KWVF, 11.1997	- Geb. 424, WVF, KWVF, 10.1997
4226 Tank, Heizoil, unterirdisch, 10.000 - Geb. 411, WVF, WVF, b WVF, 12.1997	- Geb. 417, WVF, KWVF, 10.1997
4227 Tank, Heizoil, unterirdisch, 10.000 - Geb. 417, WVF, KWVF, 10.1997	- Geb. 422, WVF, KWVF, 10.1997
4228 Tank, Heizoil, unterirdisch, 10.000 - Geb. 411, WVF, WVF, b WVF, 12.1997	- Geb. 423, WVF, KWVF, 10.1997
4229 Tank, Heizoil, unterirdisch, 7.000 - Geb. 417, WVF, KWVF, 10.1997	- Geb. 424, WVF, KWVF, 10.1997
4230 Tank, Heizoil, unterirdisch, 10.000 - Geb. 427, WVF, KWVF, 10.1997	- Geb. 425, WVF, KWVF, 10.1997
4231 Tank, Heizoil, unterirdisch, 10.000 - Geb. 424, WVF, KWVF, 10.1997	- Geb. 422, WVF, KWVF, 10.1997
4232 Tank, Heizoil, unterirdisch, 10.000 - Geb. 423, WVF, KWVF, 10.1997	- Geb. 436, WVF, KWVF, 10.1997
4233 Tank, Heizoil, unterirdisch, 10.000 - Geb. 444, WVF, KWVF, 10.1997	- Geb. 414, WVF, KWVF, 10.1997
4234 Tank, Heizoil, unterirdisch, 10.000 - Geb. 436, WVF, KWVF, 10.1997	- Geb. 436, ASOVF, ASOAL, 12.1997
4235 Tank, Heizoil, unterirdisch, 10.000 - Geb. 444, WVF, KWVF, 10.1997	- Geb. 417, ASOVF, ASOAL, b ASOAL, 12.1997
4259 Tank, Diesel, unterirdisch, 1.000 - Geb. 414, WVF, KWVF, 10.1997	- Geb. 435, ASOVF, ASOAL, 11.1997
4296 Sammelstelle, Sondermüll (2 Tanks unterird.) - Geb. 436, ASOVF, ASOAL, 12.1997	- Geb. 416, ASOVF, ASOAL, 11.1997
4336 Tank, Treibstoff, Fliegen, unterirdisch, 2.000ml mit - Geb. 417, ASOVF, ASOAL, b ASOAL, 12.1997	- Geb. 413, ASO, 11.1997
4337 Belüftungsanlage - Geb. 442, ASOVF, ASOAL, b ASOAL, 12.1997	- Geb. 435, ASOVF, ASOAL, 11.1997
4363 Fabrikabwertung, Shelter - Geb. 416, ASOVF, ASOAL, 11.1997	- Geb. 416, ASOVF, ASOAL, 11.1997
4367 Shelter - Geb. 416, ASOVF, ASOAL, 11.1997	- Geb. 413, ASO, 11.1997
4394 Sammelstelle, Abf, unterirdisch, 6.000 - Geb. 423, ASOVF, ASOAL, 12.1997	- Geb. 423, ASOVF, ASOAL, 12.1997
4404 Lager, Ersatzteile - Geb. 415, WVF, WVF, b WVF, 12.1997	- Geb. 442, ASOVF, ASOAL, b ASOAL, 12.1997
4405 Lager, Hangar - Geb. 423, ASOVF, ASOAL, 12.1997	- Geb. 423, ASOVF, ASOAL, 12.1997
4406 Wartung, Hangar - Geb. 424, ASOVF, ASOAL, 12.1997	- Geb. 415, WVF, WVF, b WVF, 12.1997
4424 Schredderhof - Geb. 415, WVF, WVF, b WVF, 12.1997	- Geb. 442, ASOVF, ASOAL, b ASOAL, 12.1997
4489 Traflo - Geb. 442, ASOVF, ASOAL, 12.1997	- Geb. 442, ASOVF, ASOAL, 12.1997
4472 Traflo - Geb. 442, ASOVF, ASOAL, 12.1997	- Geb. 442, ASOVF, ASOAL, 12.1997
4505 Shelter - Geb. 415, ASOVF, ASOAL, 11.1997	- Geb. 415, ASOVF, ASOAL, 11.1997
4506 Shelter - Geb. 416, ASOVF, ASOAL, b ASOAL, 12.1997	- Geb. 417, ASOVF, ASOAL, b ASOAL, 12.1997
4507 Shelter - Geb. 417, ASOVF, ASOAL, b ASOAL, 12.1997	- Geb. 426, ASOVF, ASOAL, 11.1997
4508 Shelter - Geb. 426, ASOVF, ASOAL, 11.1997	- Geb. 453, ASOVF, ASOAL, b ASOAL, 12.1997
4509 Shelter - Geb. 453, ASOVF, ASOAL, b ASOAL, 12.1997	- Geb. 494, ASOVF, ASOAL, b ASOAL, 10.1997
4510 Shelter - Geb. 494, ASOVF, ASOAL, b ASOAL, 10.1997	- Geb. 422, ASOVF, ASOAL, 11.1997
4511 Shelter - Geb. 422, ASOVF, ASOAL, 11.1997	- Geb. 416, ASOVF, ASOAL, 11.1997
4512 Shelter - Geb. 416, ASOVF, ASOAL, 11.1997	- Geb. 406, ASOVF, ASOAL, 11.1997
4513 Shelter - Geb. 416, ASOVF, ASOAL, 11.1997	- Geb. 420, ASOVF, ASOAL, 11.1997
4514 Shelter - Geb. 406, ASOVF, ASOAL, 11.1997	- Geb. 418, ASOVF, ASOAL, b ASOAL, 10.1997
4515 Shelter - Geb. 420, ASOVF, ASOAL, 11.1997	- Geb. 407, ASOVF, ASOAL, b ASOAL, 12.1997
4516 Shelter - Geb. 418, ASOVF, ASOAL, b ASOAL, 10.1997	
4518 Shelter - Geb. 407, ASOVF, ASOAL, b ASOAL, 12.1997	



## Übersichtslageplan

